

Catálogo de produtos

Fone: 15 3237-9786 / 15 99848-9455

e-mail: contato@hashigo.com.br

Rua Accácio Castanho de Almeida,
n.70, Galpão 1/2/3/4
Vila Colorau CEP 18020-630
Sorocaba/ São Paulo

CAMA DOBRÁVEL CP/CL

cod CP H138

cod CL H137

Pintura Eletrostática
(Epoxi/Poliéster)

Estrutura na cor Cinza



Estrutura
em AÇO



ESPECIFICAÇÕES DO PRODUTO

COD./MODELO	MATERIAL DA ESTRUTURA	MEDIDA DA ESTRUTURA	COLCHONETE D-20	ACABAMENTO	LONA	EMBALAGEM	PESO	CAP. CARGA
CP	TUBO AÇO 7/8"	1,81 x 0,63 x 0,194	1,71 x 0,60 x 0,04m	PINTURA ELETROSTÁTICA	POLIPROPILENO	Cx. PAPELÃO 1,01 x 0,62 x 0,32m	6,10kg	90kg
CL	TUBO AÇO 7/8"	1,91 x 0,71 x 0,194	1,81 x 0,70 x 0,04m	PINTURA ELETROSTÁTICA	POLIPROPILENO	Cx. PAPELÃO 1,12 x 0,71 x 0,32m	7,60kg	100kg

CAMA ELLEGANCE

cod. H189

Pintura Eletrostática
(Epoxi/Poliéster)

Estrutura
em AÇO



NA COR BRANCA



Estampa da colchonete pode sofrer variação



COD./MODELO	MATERIAL DA ESTRUTURA	MEDIDA DA ESTRUTURA	COLCHONETE D-20	ACABAMENTO	LONA	EMBALAGEM	PESO	CAP. CARGA
Ellegance	TUBO AÇO 1" x 0,90"	1,94 x 0,71 x 0,26	1,85 x 0,70 x 0,05m	PINTURA ELETROSTÁTICA	POLIPROPILENO	Cx. PAPELÃO 1,15 x 0,73 x 0,33m	10,10kg	120kg

LINHA DE PRODUTO INDICADA PARA: HOTÉIS, QUARTOS AUXILIARES E ALOJAMENTOS

easyboXx®

Base Metálica para Colchões

solt: H196 | casal: H197



100% AÇO | NA COR PRETA



- Fácil e rápida montagem;
- Dobrável o que facilita e economiza em termos de transporte e armazenamento
- Não contém pregos ou grampos evitando riscos de acidentes
- Suporta e atende todos os modelos de colchões disponíveis no mercado
- Auxilia na ventilação do colchão
- Pode ser utilizado como organizador
- Facilidade de acesso para limpeza
- 02 anos de garantia.

COD./MODELO	MEDIDA DA ESTRUTURA	CAPACIDADE DE CARGA	ACABAMENTO
Easyboxx Solteiro	1,88 x 0,88 x 0,36	160KG	PINTURA PRETA ELETROSTÁTICA

COD./MODELO	MEDIDA DA ESTRUTURA	CAPACIDADE DE CARGA	ACABAMENTO
Easyboxx Casal	1,88 x 1,38 x 0,36	320KG	PINTURA PRETA ELETROSTÁTICA

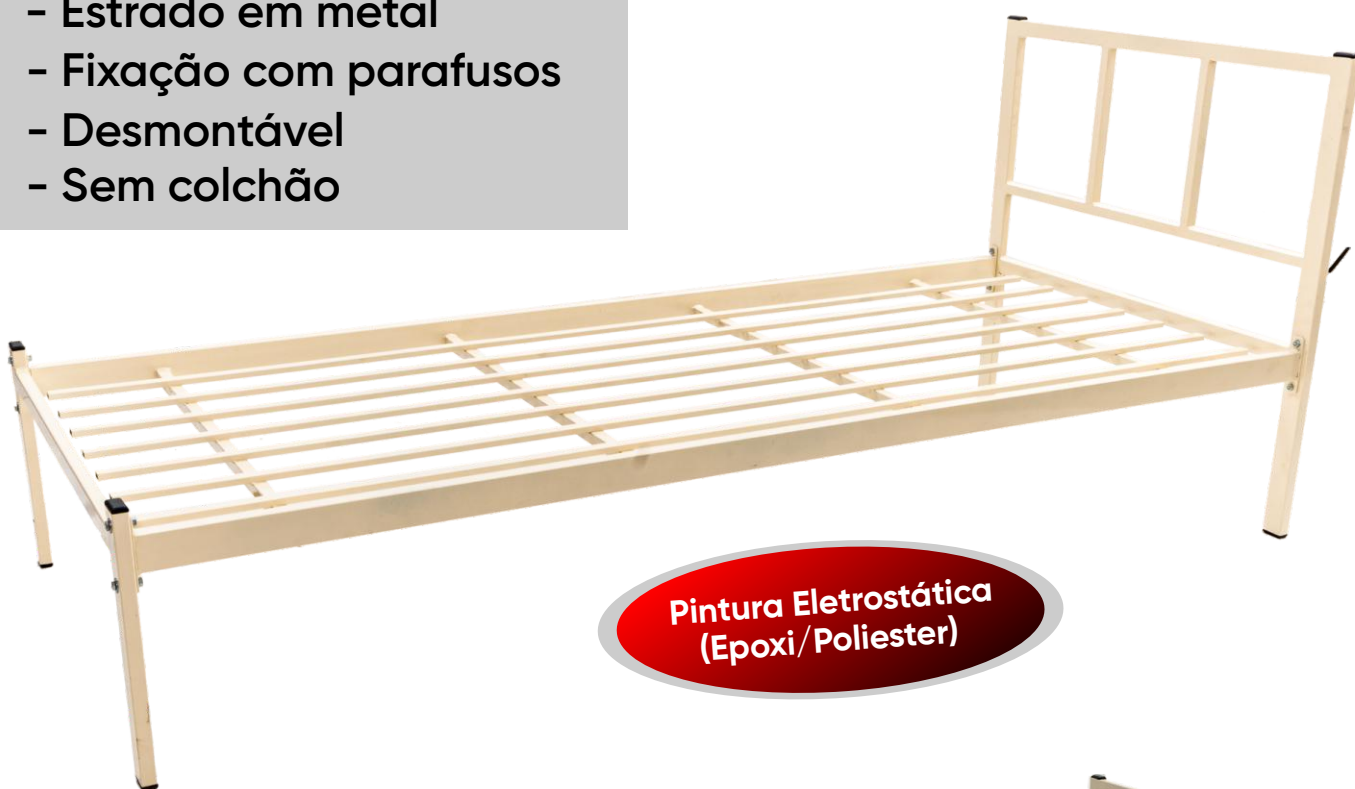
MATERIAIS

Estrutura: 100% Aço
TB OBL 16x30 | Ar BTC 3,40

Cama de Solteiro tipo PMSP

cod. H707

- Estrado em metal
- Fixação com parafusos
- Desmontável
- Sem colchão



Colchão Ilustrativo



COD./MODELO	Ext	Int	CAPACIDADE DE CARGA	PESO
Cama Solteiro	1,94 x 0,85m	1,90 x 0,79m	100KG	15Kg

Cama de Casal tipo PMSP

cod. H708

Pintura Eletrostática
(Epoxi/Poliéster)



Na cor Bege

Colchão Ilustrativo

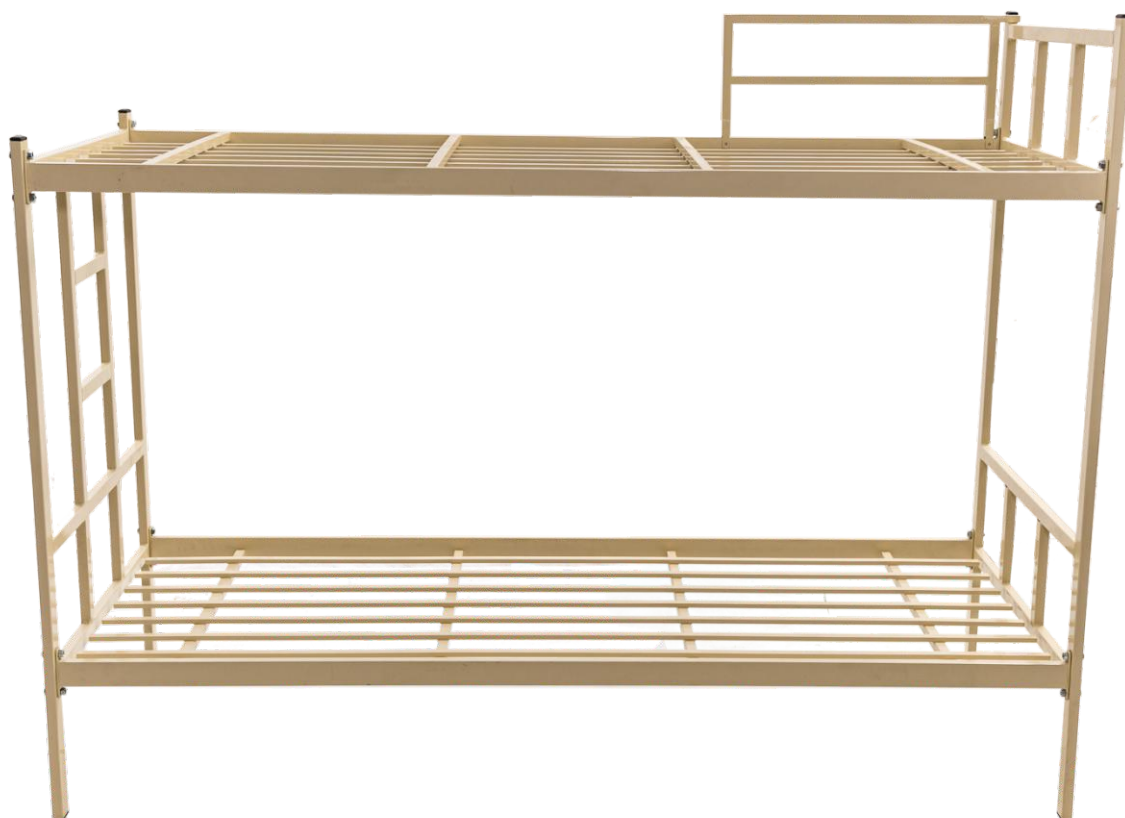


- Estrado em metal
- Fixação parafusos
- Desmontável
- Sem colchão

COD./MODELO	Ext	Int	CAPACIDADE DE CARGA	PESO
Cama Casal	1,94 x 1,44m	1,90 x 1,38m	200KG	22,40Kg

Beliche Estrado de Metal tipo PMSP

cod. H709



Colchão Ilustrativo



Fixação com parafusos
Desmontável
Na cor Bege
Sem colchões

ESPECIFICAÇÕES DO PRODUTO

pré tratamento:

desengraxe e fosfatização de zinco

pintura:

eletrostática em pó bege brilhante

COD./MODELO	Ext	Int	CAPACIDADE DE CARGA	PESO
Cama beliche	1,94 x 0,850m	1,90 x 0,790m	100KG/cama	34,50Kg

Beliche de Encaixe tipo EB

cod. H193

- Estrado em metal p/
Compensado em madeira
- Desmontável
- Sem colchões
- Cor Livre Escolha
- Sem Parafusos



Encaixe



MATERIAIS: Met 50x30, 30x20,40x20

COD./MODELO	Ext	Int	CAPACIDADE DE CARGA	PESO
Beliche de encaixe	2,10 x 0,86m	2,00 x 0,80m	100KG/cama	34,50Kg

BERÇO METÁLICO INFANTIL

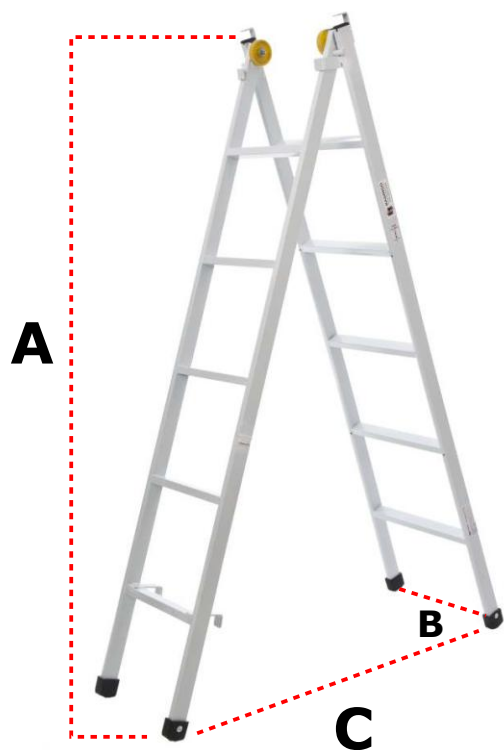
cod. H173

ESPECIFICAÇÕES

- Medida Int.: 1,30 x 60m
(em conformidade com a norma ABNT-NBR-15860 Partes 1 e 2)
- 2 regulagens de altura, sendo:
 - 30cms posição mais baixa
 - 60cms posição mais alta
- Estrado em lona resp pp 24 molas zn trivalente.
- Pintura branca híbrida atóxica eletrostática.
- Materiais estrutura:
Red 7/8, 3/4, 5/8



ESCADAS EXTENSIVAS



Tubo Retangular - Degrau Fixo



Rodas de deslizamento



Ponteira de Borracha Anti Derrapante e Rebitada

Especificações dos Produtos					Dimensões					
Modelo	Código	Estrutura/MP	Degraus/MP	Acabamento	Peso	A	B	C	D	E
5D	H-063	Tb (40x20)x0,75	Tb (40x20)	Eletr. Em Pó	8,50Kg	1680	420	1005	2600	480
6D	H-064	Tb (40x20)x0,75	Tb (40x20)	Eletr. Em Pó	10,00Kg	1950	420	1180	3100	480
7D	H-159	Tb (40x20)x0,75	Tb (40x20)	Eletr. Em Pó	11,50Kg	2250	420	1430	3700	540
8D	H-065	Tb (40x20)x0,75	Tb (40x20)	Eletr. Em Pó	13,50Kg	2520	420	1600	4300	580
10D	H-066	Tb (40x20)x0,90	Tb (40x20)	Eletr. Em Pó	16,80Kg	2850	420	2300	5000	580

Nas cores



Mesa de Passar Roupa

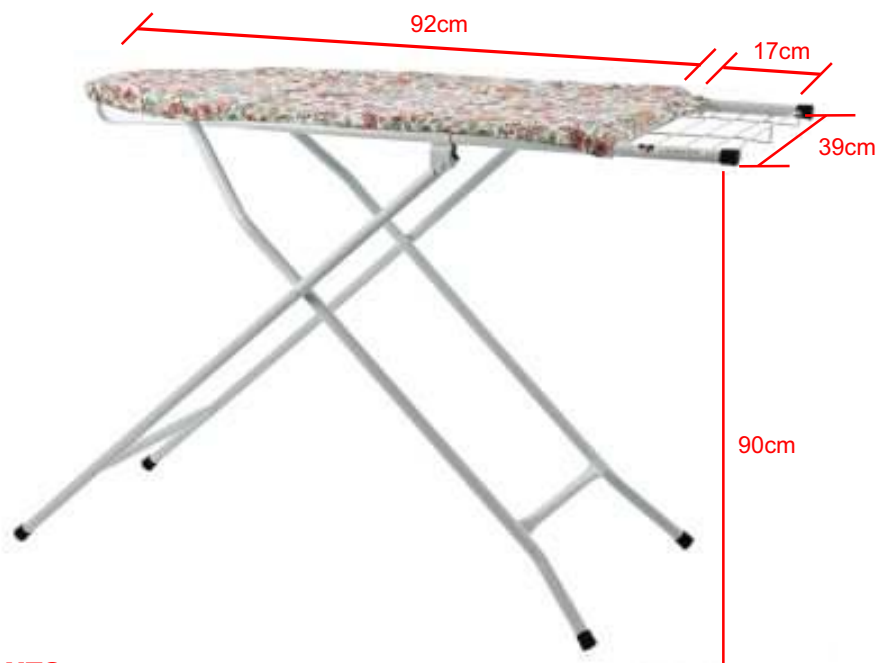
H057



3 regulagens
de altura

Pintura Eletrostática
(Epoxi/Poliéster)

100% AÇO



ESPECIFICAÇÕES DO PRODUTO

Cod.	Mesa	Estrutura	Forração	Capa	Cor
H057	370x905mm	Tb redondo 3/4	Espuma 10mm	Tecido Riolen estampas diversas	Branca

Banqueta 3d Articulável

H726

Pintura Eletrostática
(Epoxi/Poliéster)



Informações técnicas

Medida aberta	Capacidade	Tubo	Cor	Peso
350x600x340mm	90kg	3/4	Branca	3,60kg

CARRIOLA 60L

i.28 CZ



i.28 AZ



Roda pneu
câmara 3.25x8

Dimensões	Capacidade	Material	Cor	Peso
540x620x1.420mm	60 litros	Caçamba-ch 24 Chassis-tubo Pé-chapa 16	Azul Cinza	8kg

Fruteira

cod. H031



Especificação Técnica

Estrutura	Tubo	Cor
Tb redondo 5/8	Chapa 22 300x400mm	Branca



SUORTE DE FILTRO D' ÁGUA

cod. H030



Cor: Branca
Capacidade: 70kg
Suporte para o filtro e um garrafão extra



CARRINHO DE ARMAZÉM

cod. H170A - Roda Maciça Borr 8"

cod. H170B - Roda Nucleo PP e Capa Borr 9"

Capacidade
140 Kg

Azul

Pintura Eletrostática
(Epoxi/Poliéster)



Roda Núcleo
PP Capa Borr 9"

100%
AÇO

Especificações

Base BC 1 ½" x 5/16"

Pneus Maciços Borracha 8"

Roda Núcleo PP Capa Borracha 9"



Pneus Maciços
Borracha 8"

cavalete



pintura eletrostática em pó

Cod	dimensões	peso	material
H548	80x80cm	3,80kg	tb 31,75x0,90mm
H550	100x100cm	5,00kg	tb 31,75x0,90mm

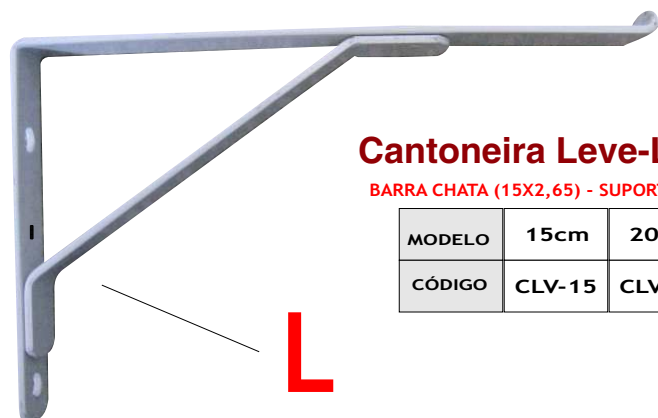
Porta de alçapão

pintura eletrostática em pó branco



cod.	dimensões	batente	porta
H162	60x60cm	L - 5/8 x 1/8"	ch24-0,60mm
H163	60x70cm	L - 5/8 x 1/8"	ch24-0,60mm
H164	60x80cm	L - 5/8 x 1/8"	ch24-0,60mm

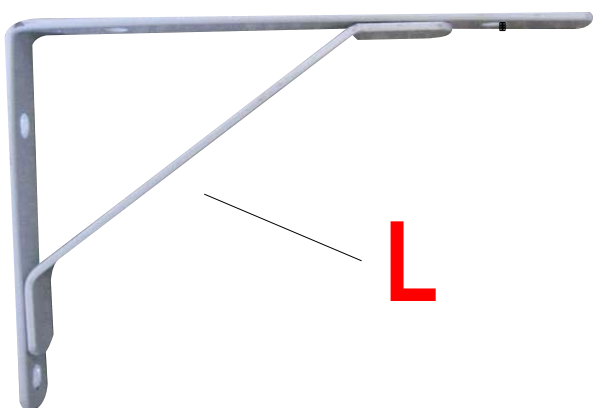
CANTONEIRAS L e S



Cantoneira Leve-LV (p/ Vidro)

BARRA CHATA (15X2,65) - SUPORTA 15KG/CANTONEIRA

MODELO	15cm	20cm	25cm
CÓDIGO	CLV-15	CLV-20	CLV-25



cantoneira leve-L

BARRA CHATA (15X2,65) - SUPORTA 15KG/CANTONEIRA

MODELO	15cm	20cm	25cm	30cm	35cm
CÓDIGO	CL-15	CL-20	CL-25	CL-30	CL-35

cantoneira leve-LS

BARRA CHATA(15X2,65)-SUPORTA 20KG/CANTONEIRA

MODELO			25cm	30cm	35cm
CÓDIGO			CLS-25	CLS-30	CLS35

cantoneira media-M

BARRA CHATA (19X2,65) - SUPORTA 20KG/CANTONEIRA

MODELO	15cm	20cm	25cm	30cm	35cm	40cm
CÓDIGO	CM-15	CM-20	CM-25	CM-30	CM-35	CM-40

cantoneira media-MS

BARRA CHATA(19X2,65)-SUPORTA 30KG/CANTONEIRA

MODELO			25cm	30cm	35cm	40cm
CÓDIGO			CMS-25	CMS-30	CMS-35	CMS-40

cantoneira pesada-P

BARRA CHATA(25X2,65)-SUPORTA 35KG/CANTONEIRA

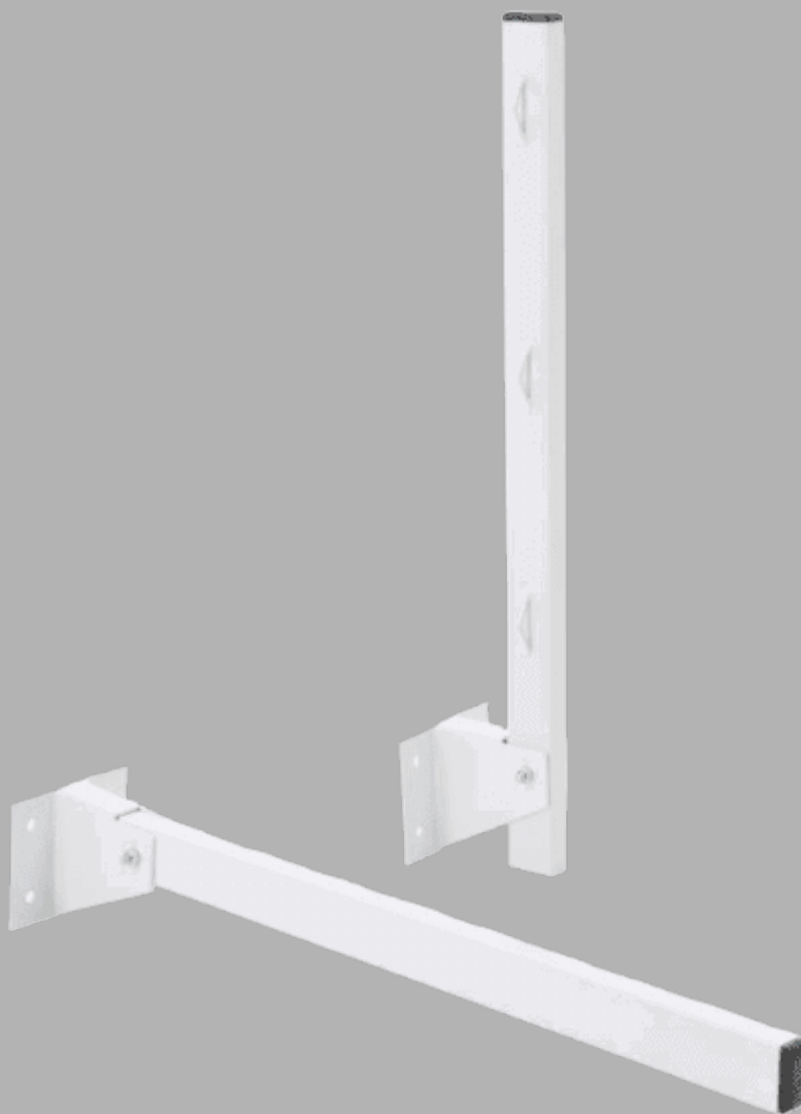
MODELO	25cm	30cm	35cm	40cm	50cm
CÓDIGO	CP-25	CP-30	CP-35	CP-40	CP-50

cantoneira pesada-PS

BARRA CHATA(25X2,65)-SUPORTA 40KG/CANTONEIRA

MODELO	25cm	30cm	35cm	40cm	50cm
CÓDIGO	CPS-25	CPS-30	CPS-35	CSP-40	CPS-50

Suporte para Varal Dobrável 60 cm
cod. H546



Material: Metalon (40x20)

Pintura Eletrostática (Epoxi/Poliéster) Cor: Branca